

102年度 G6PD 確診醫院第六次院際品管結果報告

送檢批號：RH2013-11

檢體寄出日期：2013 年 11 月 04 日

報告回收截止日期：2013 月 11 月 11 日

寄出份數：[22 份](#)

回收份數(比率)：22 (100%)

1. [本次各確診醫院 G6PD 及血色素 \(Hb\) 定量檢驗品管結果一覽表](#)
2. [本次確診醫院 G6PD 定量檢驗院際品管結果分佈圖](#)
3. [本次確診醫院血色素 \(Hb\) 定量檢驗院際品管結果分佈圖](#)
4. [至本次歷年品管檢體測定結果之實驗室間 C.V. 分佈圖](#)
5. [至本次歷年 品管檢體 G6PD 活性值與實驗室間 C.V. 分佈圖](#)
6. [至本次各機構 SDI 分佈圖列表](#)

各確診醫院G6PD及血色素(Hb)定量檢驗品管結果一覽表

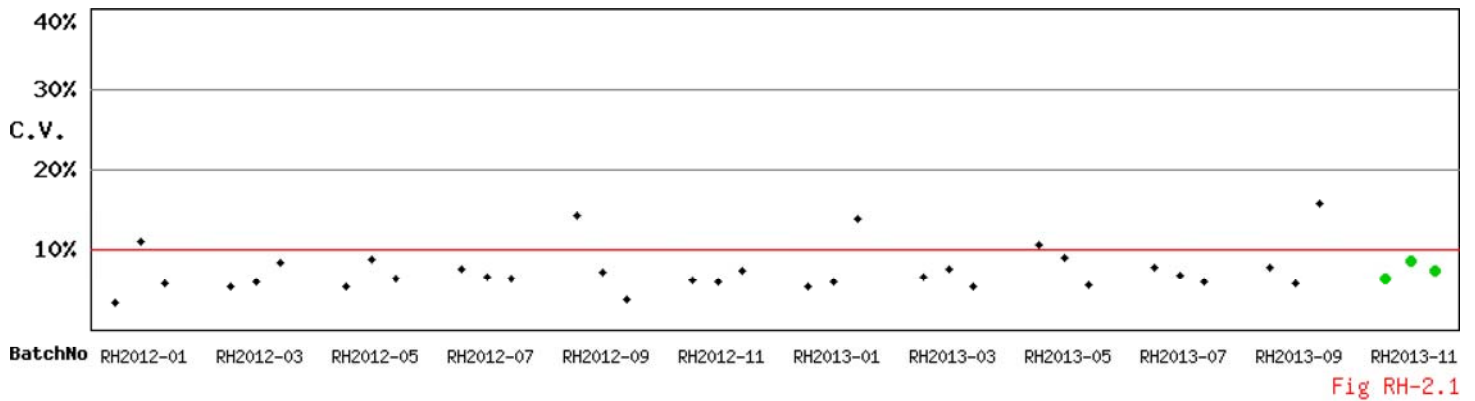
檢驗單位代碼	確診醫院代碼	檢體寄送時效(天)	檢驗報告時效(天)	S 1		S 2		S 3		Hb 1		Hb 2		Hb 3	
				(U/gHb)	SDI	(U/gHb)	SDI	(U/gHb)	SDI	(g/dL)	SDI	(g/dL)	SDI	(g/dL)	SDI
RH01	RH01 RH05	0	2	14.7	-0.6	2.6	-1.0	11.3	-1.6	2.5	1.0	2.7	0.0	2.2	0.0
RH02	RH02	0	2	14.6	-0.7	3.2	2.0	12.0	-0.8	2.3	-1.0	2.7	0.0	2.2	0.0
RH03	RH03	1	3	17.0	1.7	3.1	1.5	14.0	1.4	2.3	-1.0	2.6	-1.0	2.2	0.0
RH04	RH04	1	7	15.8	0.5	2.7	-0.5	13.3	0.7	2.3	-1.0	2.7	0.0	2.2	0.0
RH06	RH06	1	7	14.5	-0.8	2.8	0.0	12.5	-0.2	2.2	-2.0	2.7	0.0	2.4	2.0
RH07	RH07	1	4	17.0	1.7	3.4	3.0	13.9	1.3	2.5	1.0	2.8	1.0	2.4	2.0
RH08	RH08	1	4	14.2	-1.1	3.2	2.0	12.1	-0.7	2.4	0.0	2.7	0.0	2.2	0.0
RH09	RH09	0	3	15.7	0.4	2.9	0.5	13.2	0.6	2.4	0.0	2.6	-1.0	2.2	0.0
RH10	RH10	1	7	15.4	0.1	2.8	0.0	12.4	-0.3	2.3	-1.0	2.7	0.0	2.2	0.0
RH12	RH12	1	5	16.9	1.6	3.2	2.0	14.2	1.7	2.3	-1.0	2.6	-1.0	2.1	-1.0
RH13	RH13	1	1	14.8	-0.5	2.8	0.0	13.0	0.3	2.4	0.0	2.7	0.0	2.2	0.0
RH14	RH14	1	4	14.9	-0.4	2.7	-0.5	12.5	-0.2	2.4	0.0	2.7	0.0	2.2	0.0
RH18	RH18	0	3	15.0	-0.3	2.7	-0.5	12.5	-0.2	2.4	0.0	2.7	0.0	2.2	0.0
RH19	RH19	1	2	14.4	-0.9	2.8	0.0	12.4	-0.3	2.5	1.0	2.8	1.0	2.3	1.0
A0189	A0189	1	3	17.0	1.7	3.0	1.0	14.7	2.2	2.3	-1.0	2.7	0.0	2.2	0.0
A0203	A0203	1	4	14.3	-1.0	2.7	-0.5	12.1	-0.7	2.4	0.0	2.6	-1.0	2.2	0.0
G026	G026	1	7	15.1	-0.2	2.6	-1.0	12.8	0.1	2.6	2.0	2.8	1.0	2.3	1.0
CL001	RH16	0	4	15.3	0.0	2.6	-1.0	12.5	-0.2	2.4	0.0	2.7	0.0	2.2	0.0
CL002	RH11 RH17 G031 B005 CL016	0	1	14.4	-0.9	2.6	-1.0	11.2	-1.7	2.2	-2.0	2.6	-1.0	2.1	-1.0
B001	B001	0	7	14.8	-0.5	2.6	-1.0	12.4	-0.3	2.4	0.0	2.6	-1.0	2.2	0.0
CL014	CL014	1	1	15.8	0.5	2.7	-0.5	13.3	0.7	2.4	0.0	2.7	0.0	2.2	0.0
CL015B	CL015B	1	2	14.1	-1.2	2.6	-1.0	11.2	-1.7	2.3	-1.0	2.5	-2.0	2.2	0.0
Total participating laboratories = 22															
Median	-	1	3.5	15.0		2.8		12.5		2.4		2.7		2.2	
Range	-	0-1	1-7	14.1-17.0		2.6-3.4		11.2-14.7		2.2-2.6		2.5-2.8		2.1-2.4	
n for Mean	-	-	-	22		22		22		22		22		22	
Mean	-	-	-	15.3		2.8		12.7		2.4		2.7		2.2	
S.D.	-	-	-	1.0		0.2		0.9		0.1		0.1		0.1	
C.V.	-	-	-	6.3%		8.6%		7.4%		4.2%		2.8%		3.3%	
Reference	-	-	-	16.4		3.1		12.5		2.2		2.8		2.2	

- Note:
- 1).  : Outlier (this result has been dropped and was not included in calculation of Mean, SD and CV).
  - 2). Standard Deviation Index (SDI) = (Individual Result - Mean) / SD
  - 3). The reference values were determined by using [Trinity Biotech 345-UV](#) reagent at the QC reference Lab.

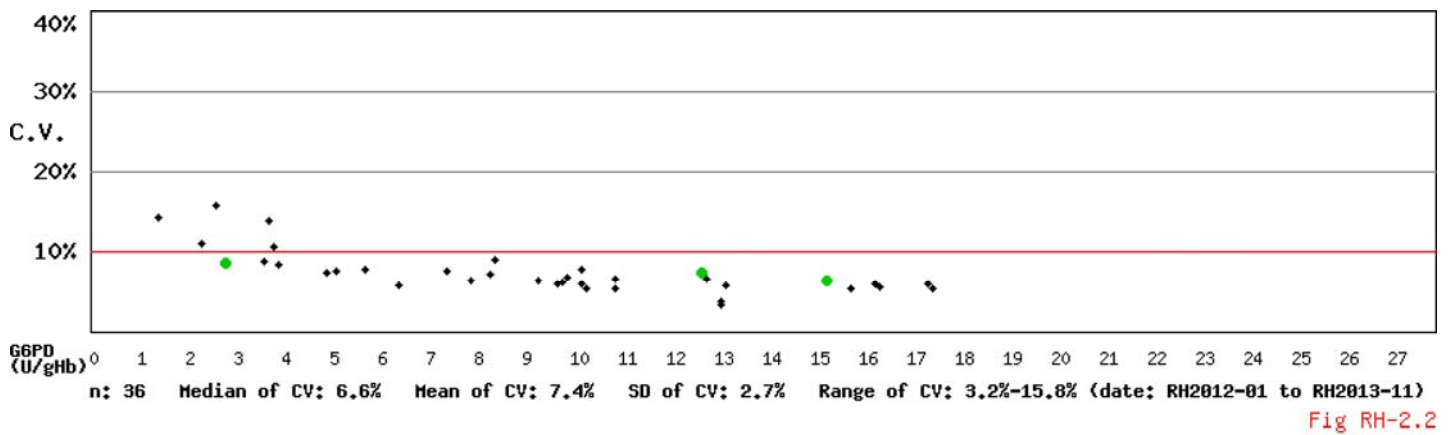
# Long Term Observation of G6PD QA Survey for Confirmatory Hosp.

Survey No : RH2013-11 (in green ●)

- Total participants' CV result plotted against surveys



- Total participants' CV result plotted against G6PD activities



備註：1). 品管結果報告刊載於網際網路 <<http://g6pd.qap.tw>>

2). 若有任何問題請洽 預防醫學基金會 范美玲小姐。

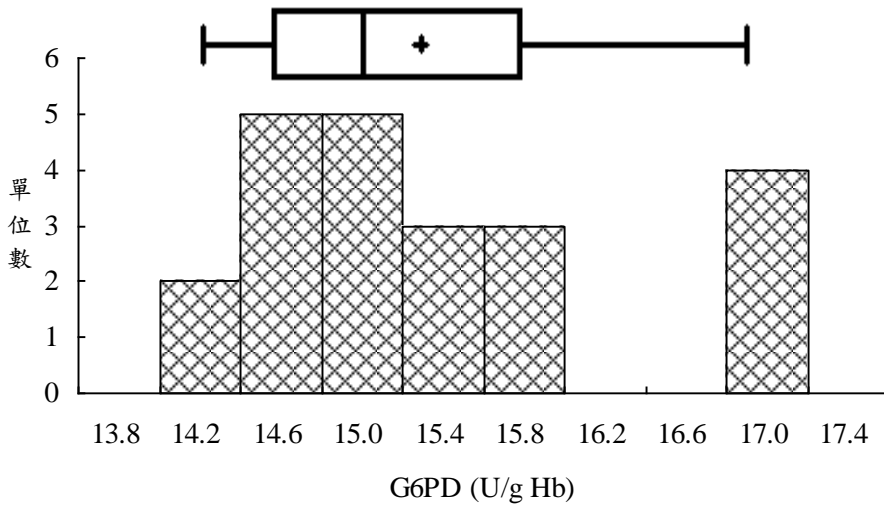
10699 台北郵政 26-624 信箱

電話：(02) 2703-6080

傳真：(02) 2703-6070

# G6PD 確認檢驗院際品管 G6PD 活性統計分佈圖

品管測試批次：RH2013-11



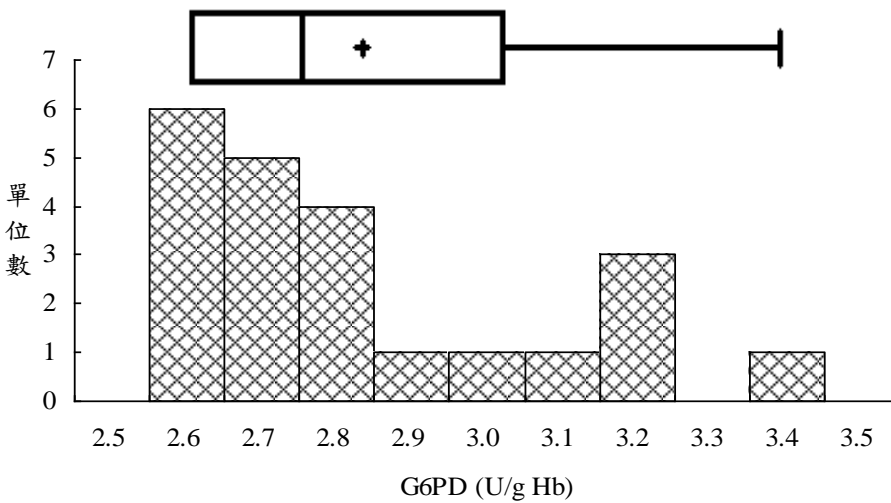
## 檢體 1

中位數 (Median) = 15.0 (n=22)

平均值 (Mean) = 15.3 (n=22)

標準差 (S.D.) = 1.0

參考值 (Ref. Value) = 16.4



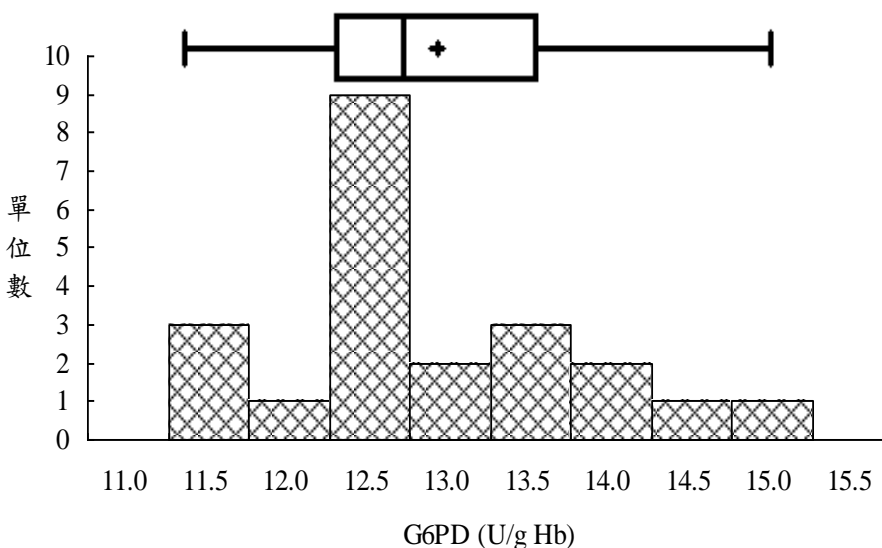
## 檢體 2

中位數 (Median) = 2.8 (n=22)

平均值 (Mean) = 2.8 (n=22)

標準差 (S.D.) = 0.2

參考值 (Ref. Value) = 3.1



## 檢體 3

中位數 (Median) = 12.5 (n=22)

平均值 (Mean) = 12.7 (n=22)

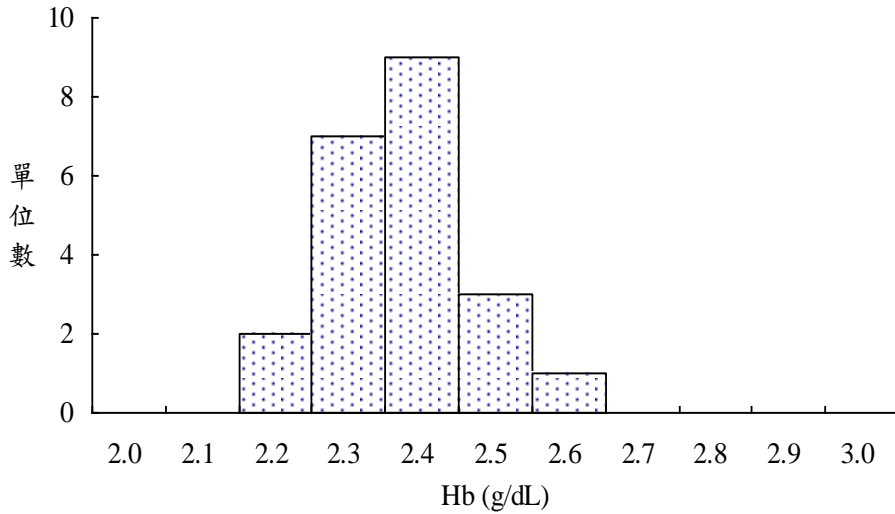
標準差 (S.D.) = 0.9

參考值 (Ref. Value) = 12.5

Fig RH-3

# G6PD 確認檢驗院際品管 Hb 統計分佈圖

## 品管測試批次：RH2013-11



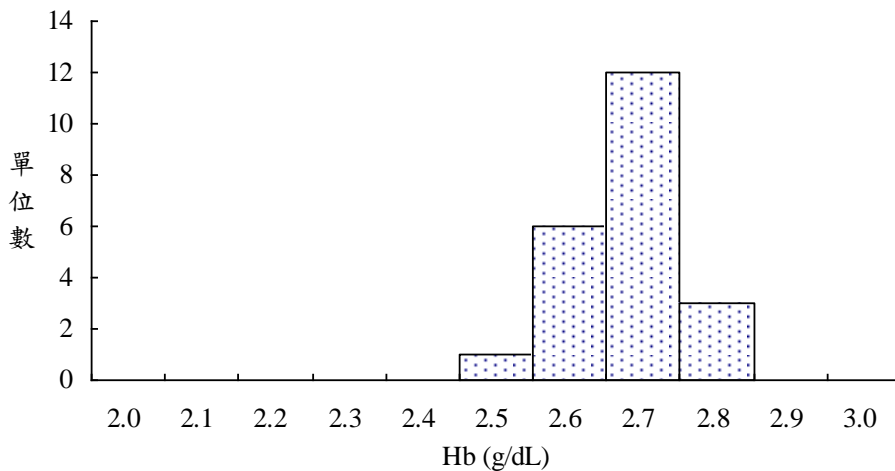
### 檢體 1

中位數 (Median) = 2.4 (n=22)

平均值 (Mean) = 2.4 (n=22)

標準差 (S.D.) = 0.1

參考值 (Ref. Value) = 2.2



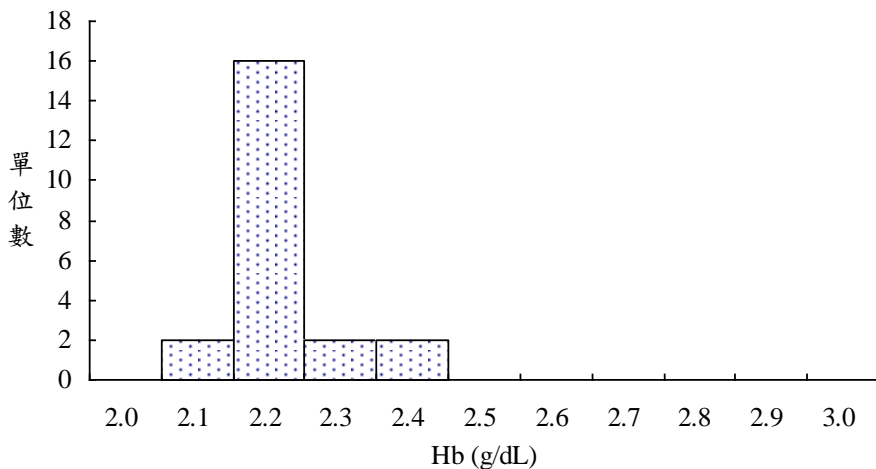
### 檢體 2

中位數 (Median) = 2.7 (n=22)

平均值 (Mean) = 2.7 (n=22)

標準差 (S.D.) = 0.1

參考值 (Ref. Value) = 2.8



### 檢體 3

中位數 (Median) = 2.2 (n=22)

平均值 (Mean) = 2.2 (n=22)

標準差 (S.D.) = 0.1

參考值 (Ref. Value) = 2.2

Fig RH-4

# 新生兒 G6PD 缺乏症篩檢檢驗及確認檢驗之品質保證

## External Quality Assurance (EQA) for Neonatal G6PD Screening

送檢批號：RH2013-11 檢體寄出日期：2013 年 11 月 04 日 報告回收截止日期：2013 年 11 月 11 日

歷年使用本次 S2 檢體之品管批次(n = 7; Survey / Sample No.) :  
[RH 2007-05/S3](#) ; [RH 2007-11/S2](#) ; [RH 2008-01/S2](#) ; [RH 2008-05/S3](#) ; [RH 2010-09/S1](#) ; [RH 2011-09/S1](#) ; [RH 2013-11/S2](#) ;

### 各實驗室內長期 G6PD 定量檢驗精密度 (中間精密度)

Lab	Survey : <a href="#">RH2013-11 / Sample 2</a>		Period : <a href="#">2007 ~ 2013<sup>4</sup></a>			
	U/gHb	SDI <sup>2</sup>	Mean	n	SD	CV
RH01	2.6	-1.3	3.1	7	0.4	12.9%
RH02	3.2	1.0	2.9	7	0.3	10.3%
RH03	3.1	0.2	3.0	7	0.6	20.0%
RH04	2.7	-0.2	2.8	7	0.4	14.3%
RH06	2.8	-0.3	2.9	7	0.3	10.3%
RH07	3.4	0.8	3.1	7	0.4	12.9%
RH08	3.2	0.5	3.1	7	0.2	6.5%
RH09	2.9	0.0	2.9	7	0.5	17.2%
RH10	2.8	-1.0	3.1	7	0.3	9.7%
RH12	3.2	1.0	2.8	7	0.4	14.3%
RH13	2.8	0.3	2.6	7	0.7	26.9%
RH14	2.7	0.0	2.7	7	0.3	11.1%
RH18	2.7	-0.3	2.8	7	0.3	10.7%
RH19	2.8	-0.3	2.9	7	0.4	13.8%
A0189	3.0	0.0	3.0	7	0.5	16.7%
A0203	2.7	-0.2	2.8	7	0.4	14.3%
G026	2.6	-1.4	3.3	7	0.5	15.2%
CL01	2.6	-1.0	2.8	7	0.2	7.1%
CL02	2.6	-0.8	2.9	7	0.4	13.8%
B001	2.6	-0.8	2.9	7	0.4	13.8%
CL014	2.7	-1.3	3.2	3	0.4	12.5%
CL015B	2.6	-	2.6	1	-	-
Total participating laboratories = 22						
Median	2.8	-0.2	2.9	-	0.4	13.8%
Range	2.6 ~ 3.4	-1.4 ~ 1.0	2.6 ~ 3.3	-	0.2 ~ 0.7	6.5% ~ 26.9%

- 1). XXXXXXXXXX : Outlier (this result has been dropped and was not included in calculation of Mean, SD and CV).
- 2). Standard Deviation Index (SDI) = (Individual Result - Individual Mean) / Individual SD
- 3). The reference values were determined by reference method at the QC reference Lab.
- 4). Survey / Sample No. : [RH 2007-05/S3](#) ; [RH 2007-11/S2](#) ; [RH 2008-01/S2](#) ; [RH 2008-05/S3](#) ; [RH 2010-09/S1](#) ; [RH 2011-09/S1](#) ; [RH 2013-11/S2](#) ;

\* 中間精密度: Intermediate Measurement Precision ; ISO 3534-2:2006

若有任何疑問,歡迎來電(函)聯繫或指教

 地址：10699 台北郵政 26-624 號信箱 電話：(02)2703-6080  
 e-mail：[g6pd@g6pd.tw](mailto:g6pd@g6pd.tw) 傳真：(02)2703-6070